

REGULATED DC POWER SUPPLY

电池充放电测试仪

JK5533/Series

Users Manual

使用說明書

常州市金艾联电子科技有限公司

CHANGZHOU JINAILIAN ELECTRONIC TECHNOLOGY CO.,LTD

感謝你選擇本公司產品，在使用

本產品之前，請仔細閱讀本手冊

安全指引

- 不要將重物放置在設備之上。
- 避免撞擊或粗暴操作對設備造成損害。
- 不要用設備進行靜電放電。
- 不要有物體阻礙風扇散熱出口。
- 不要有物體覆蓋散熱孔和散熱器
- 在設備連接到電源時，不要使用設備帶電工作。
- 不要同時接觸電源的輸出正極和負極。
- 在沒得到服務人員確認前不可私自拆卸設備。

設備電源

- ◆ 輸入電壓：AC220V ± 5%，50Hz
- ◆ 電源錢應帶有可靠接地以避免電擊。
- ◆ 保險絲類型：
KBT853----3A/250V
- ◆ 在電源啟動前確認保險絲已安裝。更換保險絲前應斷開電線的連接

設備清潔

- 設備清潔前應先斷開電源線連接。
- 清潔時應使用濕潤的軟布料配合性質溫和的清潔劑。
- 不可使用噴霧液體來清潔設備。
- 不可使用化學溶劑和刺激性清潔劑，如苯，甲苯等。

工作環境

- 工作場所為室內無直接陽光照射、無大量灰塵的場地。
- 相對濕度：<80% 溫度:0℃ ---40℃
- 儲藏:室內,相對濕度<70%,溫度-10℃---70℃

產品概述

JK5533 系列屬於高精度電池充放電測試儀，具有輸出電壓電流額定範圍內連續可調。恒流（CC）工作模式，電流精度為 1mA 電壓精度為 1mV，多種保護功能包括限流降壓，短路保護，過溫保護等。設計應用於工廠調試，實驗室等場所。

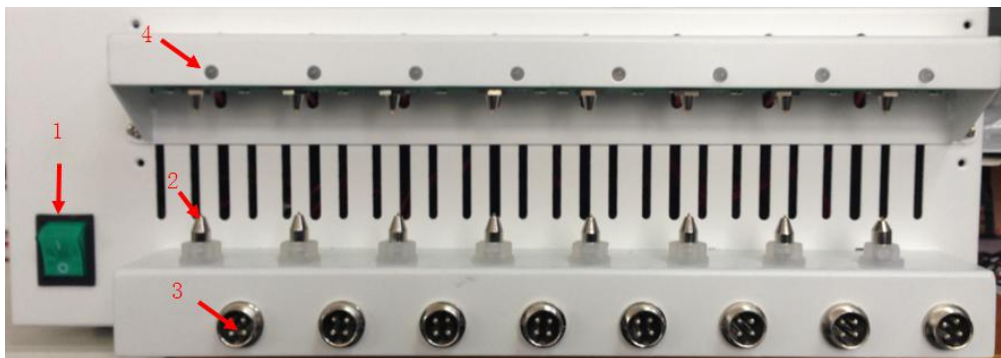
產品系列

型號	輸出	輸入	模式	散熱方式
JK5533	0~5V/0~3A	5V/0~3A	CC	內置散熱器+風扇
JK5533	0~5V/0~10A	5V/0~10A	CC	內置散熱器+風扇

主要特点

1. 0-5V 連續可調，
2. 負載調整率極低；
3. 風扇轉速根據 MOS 管溫度自動調節，節能降噪；
4. 使用四線測量，測量電壓準確；
5. 調整管使用場效應管，輸出動態特性好，紋波低；
6. 滿載 24 小時連續工作
7. 有上位機控制設備運行，且下位機具備自己保護功能。

前面板描述



- ① 電源開關 ② 圆柱電池放置位 ③ 軟包電池測試夾接口 ④ 工作指示燈

後面板描述



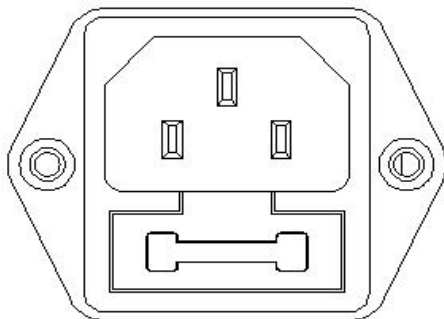
- ① RS232 接口 ② RS485 接口 ③ 帶保險絲電源插座 ④ 散熱孔

設備操作

開機前請確認電源電壓是否符合設備輸入電壓規格

1. 電源線連接

將設備所配電源線插頭插入后面板電源插座，另一端連接上供電電



源。（執行此操作前請先確保設備電源開關處在關閉位置）

2. 開機使用

(1).按下前面板的電源開關。



(2).上位机使用

一、打开上位机软件，在首次打开是需进行系统设定如下图：



设定项：

- 1.选择正确连接此设备的串口号
- 2.设置波特率：设备默认波特率为 19200.
- 3.设置仪器地址（当有多台本公司生产的同类型设备时需设定此项，单台选择默认即可，出厂默认地址为 0）。
- 4.通讯间隔：此参数用来设定上位机和设备之间每次通讯的时间。

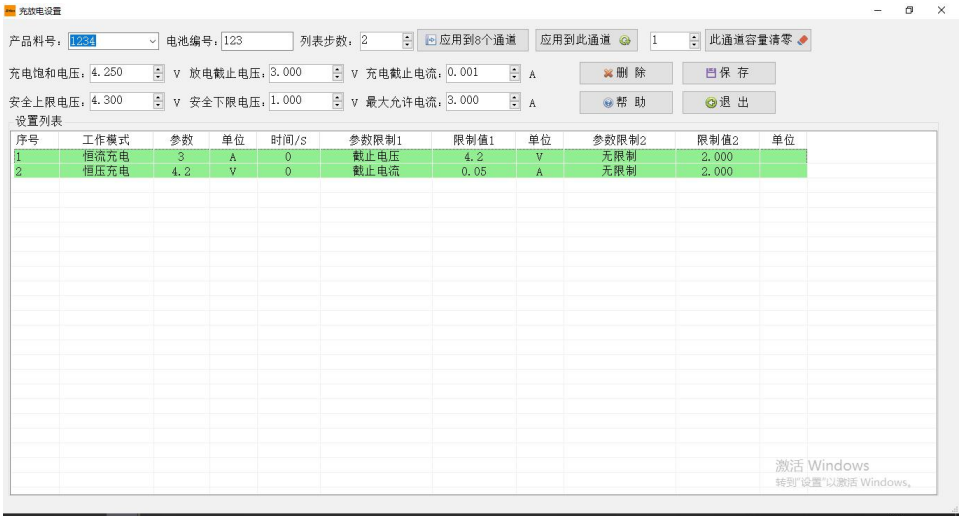
二、主界面

如图所示：主界面包含各通道信息，单排为 8 通道（一台设备）。

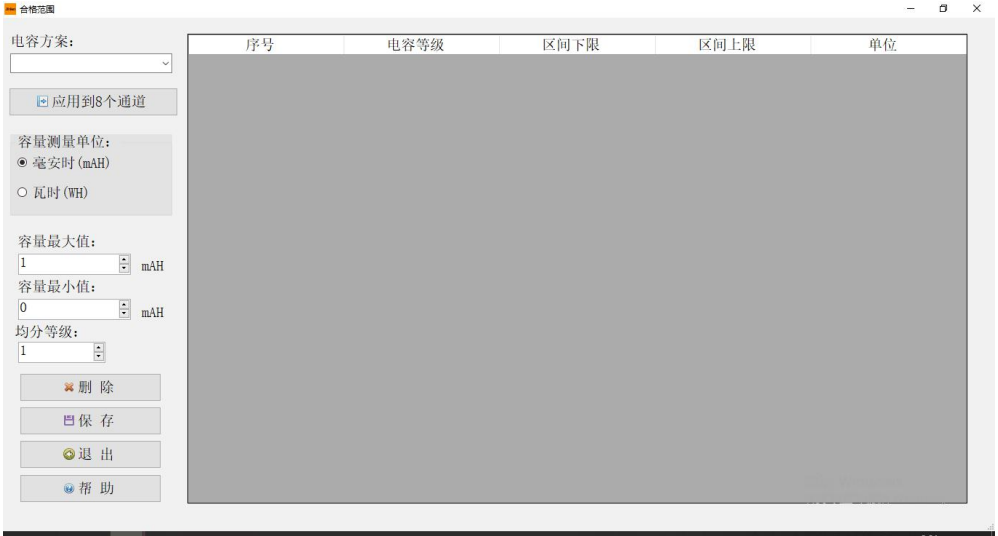


三、工步设置

如图所示：根据你需要测试的产品参数设定设备的每步的运行参数。

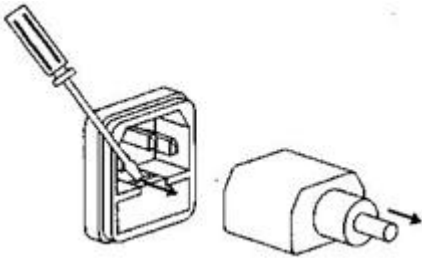


四、分容设定

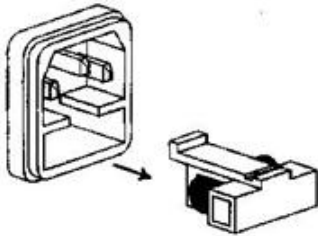


保險絲替換

1. 從插座上拔下電源絲,用一個小工具取出保險絲座.



2. 更換保險絲



3.保險絲額定值:

AC 220V :

F---T3A/250V

技術指標

額定輸出值

電壓 0~5V

電流 0~3A

电压调整率

源调整率 $\leq 0.005\% + 1\text{mV}$

负载调整率 $\leq 0.01\% + 2\text{mV}$

纹波噪声 $\leq 1\text{mVrms} (5\text{Hz} \sim 1\text{MHz})$

保修卡

客戶		聯繫電話		郵編	
地址					
設備型號		機身編號		購買日期	
條碼貼放					
維修記錄	故障原因			維修員	

保修說明

1. 購買設備后請保留此卡, 并正確填寫保修卡上的內容, 方便為您提供更優質的售後服務。
2. 用戶購買本公司設備 30 天內, 在正常使用情況下(由本公司授權的專業人員判定), 發生任何故障, 可向我公司申請更換新設備。
3. 使用本設備的同時, 如出現任何故障問題(除人為損壞), 憑此卡可享受二年免費保修。
4. 本公司的所有產品都提供終身維修(只收取工本費用)。

※ 以下情況不在免費保修範圍

- ◆ 使用時間超過一年。
- ◆ 私自拆開設備, 人為損壞, 不按說明操作設備。
- ◆ 保修卡上的條碼號與設備不符, 亂塗改保修卡。
- ◆ 不可抗拒的自然災害造成的損壞。

5. 本公司保留所有修範圍解釋權

全國免費服務電話/400-1128 155

Jinco 金科

常州市金艾联电子科技有限公司
 CHANGZHOU JINAILIDAN ELECTRONIC TECHNOLOGY CO.,LTD
 WWW.JALDZ.COM